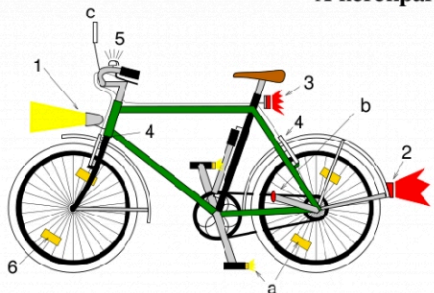


A kerékpár tartozékai



A KRESZ által előírt kötelező kerékpár-tartozékok:

1. Fehér színű első lámpa.
2. Vörös színű hátsó lámpa.
3. Vörös színű hátsó prizma.
4. Két, egymástól független fék.
5. Csengő.
6. Borostyánsárga színű küllőprizma legalább az első keréken.
7. Fényvisszaverő ruházat (lakott területen kívül az úttesten éjszaka vagy rossz látási viszonyok között).

A közúti közlekedésben részt vevő kerékpárra vonatkozó üzemeltetési műszaki feltételek!

A kerékpárt fel kell szerelni:

- könnyen kezelhető, megbízható kormányberendezéssel, amely semmilyen helyzetében nem akadályozza a kerékpár egyéb kezelőszerveinek működtetését,
- két, egymástól függetlenül működtethető, száraz és nedves időben egyaránt hatásos fékszerkezettel, amelyek közül az egyik az első, a másik a hátsó kerékre hat,
- A világító berendezések elhelyezhetők a kerékpárt hajtó személyen is.
- hangjelző berendezéssel, amely csak csengőhangot adhat,
- egy előre fehér vagy kadmiumsárga fényt adó, sötétben, tiszta időben legalább 150 méter távolságról látható lámpával,
- egy hátra piros fényt adó, sötétben, tiszta időben legalább 150 méter távolságról látható helyzetjelző lámpával,
- elöl egy fehér, hátul egy vagy két piros színű, szimmetrikusan elhelyezett, nem háromszög alakú fényvisszaverővel, és
- legalább az első keréken, legalább 2 db, egy átmérő mentén elhelyezett borostyánsárga színű, mindkét oldal felé hatásos oldalsó fényvisszaverővel (küllőprizmával). A küllőprizmák helyett vagy mellett alkalmazható két oldalon fehér fényvisszaverő körgyűrű felület is a kerékpártok közvetlen közelében vagy a gumibroncsokon.

A FENTIEKBEN LEÍRTAK SZEMELŐTTARTÁSA MELLETT JÓ EGÉSZSÉGET ÉS BALESETMENTES KÖZLEKEDÉST KÍVÁNUNK MINDAZON SZEMÉLYNEK, AKI VÁROSUNK KÖZTERÜLETEIN KERÉKPÁRRAL KÖZLEKEDIK!



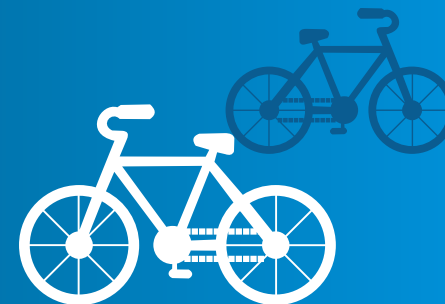
BRINGÁRA FEL HAJDÚNÁNÁS!

Hajdúnánás városban átadásra került a Hajdúnánás Városi Önkormányzat TOP-3.1.1-15-HB1-2016-00001 azonosítószámú, „Hajdúnánás – Hajdúdorog kerékpárút-hálózat fejlesztése” című pályázat keretében megvalósított kerékpáros hálózat kivitelezési munkái.

A pályázat keretein belül közel 2,60 km szakaszon került kialakításra a kerékpáros közlekedést segítő kerékpársáv és nyom, mely a Hajdúnánásban közlekedő kerékpárosok mindennapjait könnyíti a jövőben.

A beruházás az alábbi utcákat érintette:

- Bocskai utca (kb. 785 m)
- Kisfaludy utca (kb. 176 m)
- Ifjúság utca (kb. 195 m)
- Iskola utca (kb. 353 m)
- Nikodémusz utca (kb. 294 m)
- Óvoda utca (kb. 364 m)
- Mártírok utca (kb. 401 m)



A forgalmi rend a kerékpáros közlekedést szabályzó KRESZ előírások kivételével nem változtak.

Az Ifjúság utcában azonban a forgalmi rend megváltozott, ezáltal az új forgalmi rendnek megfelelő irányban és a forgalmi renddel ellenkező irányban egyaránt piktogramokkal felfestett kerékpársáv került kialakításra.

A beruházás alatt a burkolt pályaszervezetek szélesítése, aszfaltozása, padkák építése és forgalomtechnikai berendezések elhelyezése történt, ezáltal a tárgyi utcák mindkét oldalában kerékpáros közlekedésre alkalmas terület kerül kialakításra.

Miért is jó bringával közlekedni?

Kerékpárral sokkal egészségesebb közlekedni mint autóval, így egészségünk megőrzése érdekében mindenkinek szüksége van legalább napi 1 óra biciklizésre.

Bringával sokszor sokkal hamarabb elérhetjük célunkat, mellyel ráadásul környezetünk megóvásához és fenntartásához járulunk hozzá.

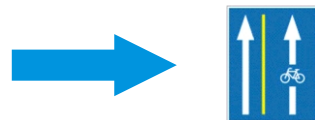
Az iskoláink óvodáink közelében is sokkal, kevesebb autóval találkozunk, ezáltal elkerülünk a dugókat és azzal járó stresszt!



A Kerékpározás előnyei

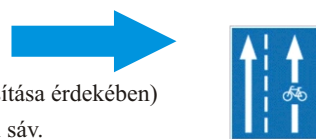
Ismerkedjünk meg az újonnan kialakított kerékpársávokra vonatkozó KRESZ szabályokkal

Kerékpársáv: az úttesten útburkolati jellel kijelölt - kerékpárosok egyirányú közlekedésére szolgáló - különleges forgalmi sáv.



Nyitott kerékpársáv: az úttesten útburkolati jellel kijelölt - kerékpár és különleges esetekben

(az egymás mellett történő elhaladáshoz szükséges hely biztosítása érdekében) jármű egyirányú közlekedésére szolgáló - különleges forgalmi sáv.



A nyitott kerékpársávot - amely a kerékpárosok közlekedésére kijelölt sáv - az úttesten felfestett fehér színű szaggatott vonal és kerékpárt mutató burkolati jel is jelzi.

A nyitott kerékpársávot - az egy irányban vagy egymással szemben közlekedő járművek egymás mellett történő elhaladás ezt szükségessé teszi - más járművek is igénybe vehetik, az irányváltoztatásra vonatkozó

szabályok megtartása mellett. A jobbra bekanyarodást a nyitott kerékpársávról kell végrehajtani. A kerékpáros balra bekanyarodásra történő felkészülés céljából, vagy ha a nyitott kerékpársáv megszűnik, a nyitott kerékpársávot elhagyhatja.



Kerékpáros nyom:

az úttesten kerékpárt és nyilat mutató sárga színű burkolati jellel kijelölt útfelület.



Az úttesten, burkolati jellel kijelölt kerékpáros nyom jelzi a kerékpárosok részére az úttesten történő haladásra ajánlott útfelületet. Az így megjelölt úttesten fokozottan számolni kell kerékpárosok közlekedésével.

Kerékpársávon, nyitott kerékpársávon, kerékpárúton, gyalog- és kerékpárúton járművel megállni TILOS!

Kerékpárral kerékpársávon az úttest jobb széléhez húzódva kell közlekedni!

Kerékpárral az útpadkán, az úttesten és a járdán csak egy sorban szabad haladni.

Lakott területen a kerékpársávon segédmotoros kerékpárral közlekedni TILOS!

A kerékpárral éjszaka és korlátozott látási viszonyok között abban az esetben szabad közlekedni, ha a kerékpáron vagy a kerékpáron

a) előre fehér-, hátrafelé piros színű, folyamatos vagy villogó fényt adó lámpát és fényvisszaverőt helyeztek el, és fényvisszaverőt helyeztek el, és

b) lakott területen kívül kerékpáros fényvisszaverő mellényt (ruházatot) visel.

Ha az „Egyirányú forgalmú út” jelzőtáblák alatt elhelyezett kiegészítő táblán kerékpárt mutató ábra jelenik meg, akkor az úttesten kijelölt kerékpársávon, ennek hiányában az úttest jobb széléhez húzódva a kerékpáros, a jelzőtáblán megjelölt iránnyal szemben közlekedhet.



Behajtani tilos: A behajtani tilos táblával jelzett utcában bringával sem lehet behajtani. Akkor viszont igen ha ezt egy kis tábla megengedi (kivéve kerékpár)

Milyen sebességgel lehet kerékpárral közlekedni?

- lakott területen kívül kerékpárral, ha a kerékpárt hajtó kerékpáros fejevédő sisakot visel és utast nem szállít 50 km/óra,
- lakott területen kívül kerékpárral, ha a kerékpárt hajtó kerékpáros fejevédő sisakot nem visel 40 km/óra,
- lakott területen kerékpárral 40 km/óra,